



Universität
Zürich ^{UZH}

ETH

Eidgenössische Technische Hochschule Zürich
Swiss Federal Institute of Technology Zurich

Topographie

Wirbelkanal: Rückenmarkshüllen und Spinalnervenzwurzeln

David P. Wolfer

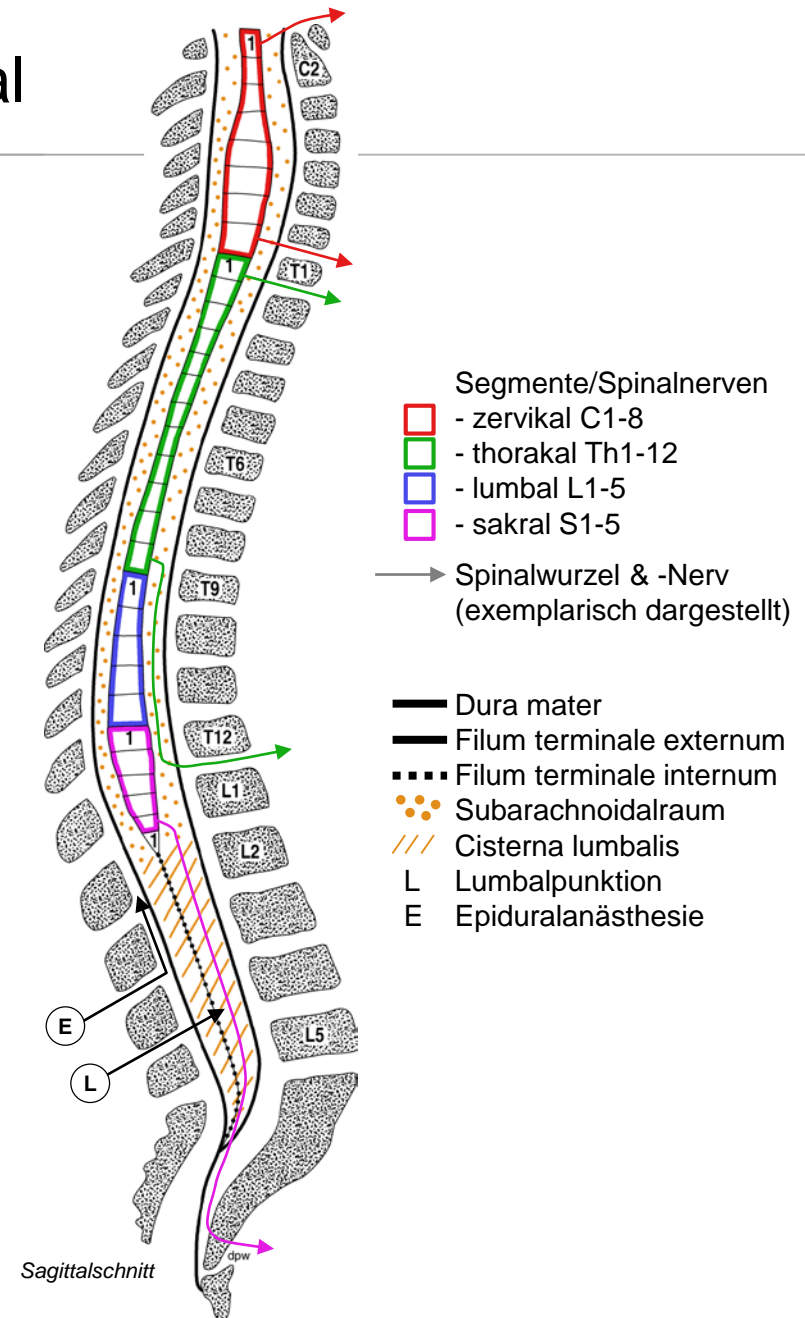
Anatomisches Institut, Medizinische Fakultät, Universität Zürich

Institut für Bewegungswissenschaften und Sport, D-HEST, ETH Zürich

Vorlesung Topographische Anatomie, Fr 24.02.2017 10:15-11:00

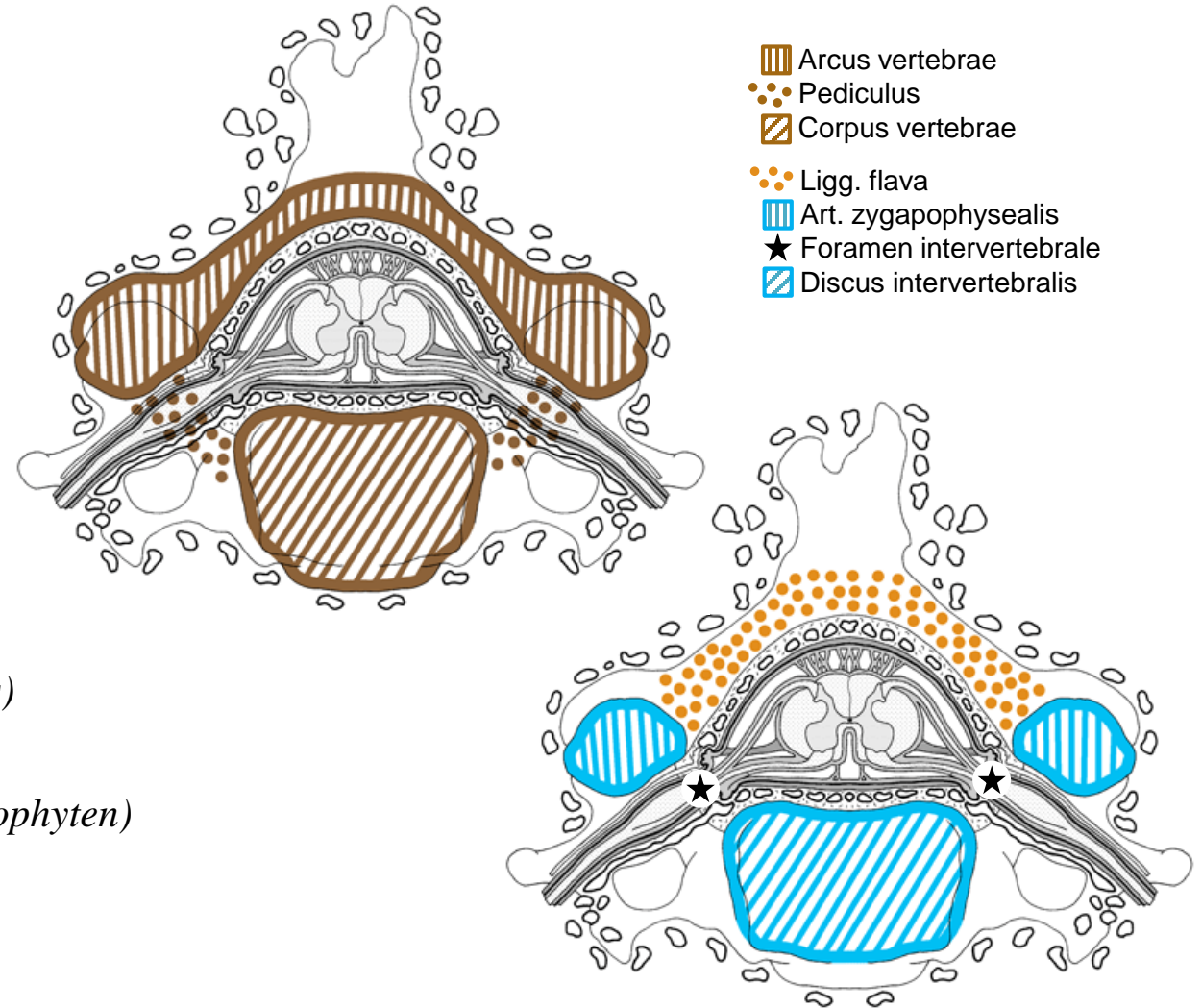
Ausdehnung des Rückenmarks im Wirbelkanal

- *Beginn*
 - *Fliessend aus Medulla oblongata*
 - *Landmarken in der Umgebung:*
Foramen occipitale magnum, Nervenwurzeln C1
- *Ende Rückenmark Wirbel L2*
 - *Nervenwurzeln bis Th1 transversal verlaufend, nach kaudal immer länger & steiler absteigend*
 - *L2-S2 Cisterna lumbalis mit Filum terminale internum (Pars pialis) und Cauda equina (Wurzeln L3-S5)*
- *Ende Duralsack Wirbel S2*
 - *Filum terminale externum (Pars duralis) bis Os coccygis*
- *Punktionen*
 - Ⓛ *diagnostische Lumbalpunktion und Spinalanästhesie:*
Cisterna lumbalis
 - ⓔ *Kanüle für Epiduralanästhesie:*
Spatium epidurale
 - *Eingang L5/4 oder L4/3*



Wirbelkanal

- *Wirbel*
 - *Foramen vertebrae:*
Corpus, Pediculus, Arcus vertebrae
 - *Summe = Canalis vertebralis,*
Fortsetzung in Canalis sacralis
- *Zwischenwirbelraum*
 - *ventral Discus intervertebralis*
 - *ventro-lateral Foramen intervertebrale*
 - *dorso-lateral Facettengelenk*
(Articulatio zygapophysialis)
 - *dorsal Ligamenta flava*
- *Einengung Canalis vertebralis*
 - *Discus intervertebralis von ventral (Diskusprolaps)*
- *Einengung Foramen intervertebrale*
 - *Facettengelenk von dorsal (z.B. Arthrose mit Osteophyten)*
 - *Diskusprolaps von ventral*



Rückenmarkshüllen

- *Rückenmarkshäute*
 - gleiche Schichten wie Gehirn
 - Pia mater bedeckt auch Nervenwurzeln
- *Lig. denticulatum*
 - straffes Bindegewebe, frontale Platte Pia ↔ Dura, lateral «Zähne»
- *Spatium epidurale*
 - zwischen Periost und Dura mater
 - Fettgewebe, Pl. venosus vertebralis internus
- *Duratrichter*
 - Dura dehnt sich trichterförmig in Eingang des Foramen intervertebrale aus
 - Subarachnoidalwinkel: Arachnoidalzotten, dann Ende Leptomeninx und Subarachnoidalraum, piales geht in arachnoidales Mesothel über
 - vor Ganglion Übergang Str. fibrosum durae in Epineurium, Neurothel und arachnoidale Zellschicht durch Perineurium ersetzt

