



Universität
Zürich ^{UZH}

ETH

Eidgenössische Technische Hochschule Zürich
Swiss Federal Institute of Technology Zurich

Wirbelkanal

Rückenmarkshüllen und Spinalnervenzwurzeln

David P. Wolfer

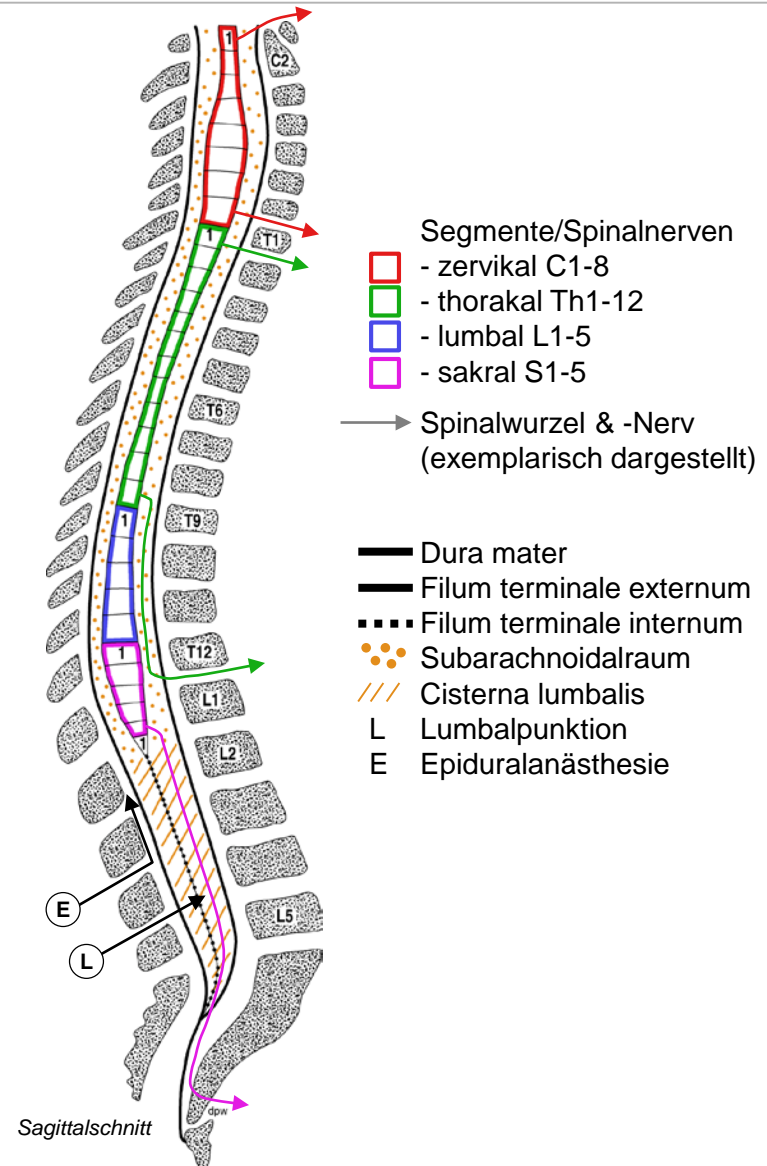
Anatomisches Institut, Medizinische Fakultät, Universität Zürich

Institut für Bewegungswissenschaften und Sport, D-HEST, ETH Zürich

Vorlesung Topographische Anatomie, Fr 26.02.2016 10:15-11:00

Ausdehnung des Rückenmarks im Wirbelkanal

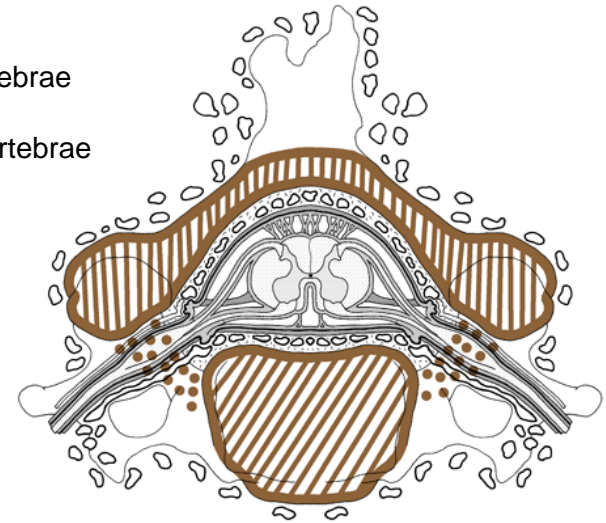
- *Beginn*
 - *Fließend aus Medulla oblongata*
 - *Landmarken: Foramen occipitale magnum, Nervenwurzeln C1*
- *Ende Rückenmark Wirbel L2*
 - *Nervenwurzeln bis Th1 transversal, nach kaudal immer länger & steiler absteigend*
 - *L2-S2 Cisterna lumbalis mit Filum terminale internum (Pars pialis) und Cauda equina (Wurzeln L3-S5)*
- *Ende Duralsack Wirbel S2*
 - *Filum terminale externum (Pars duralis) bis Os coccygis*
- *Punktionen*
 - *diagnostische Lumbalpunktion und Spinalanästhesie: Cisterna lumbalis*
 - *Epiduralanästhesie: Spatium epidurale*
 - *Eingang L5/4 oder L4/3*



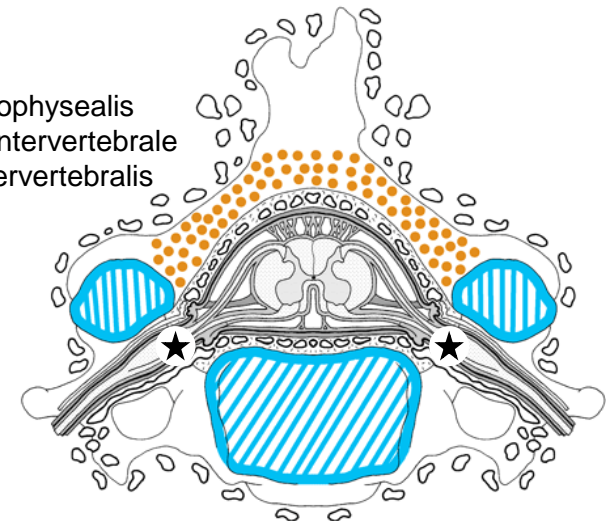
Spinalkanal

- *Wirbel*
 - *Foramen vertebrae: Corpus, Pediculus, Arcus vertebrae*
 - *Summe = Canalis vertebralis, Fortsetzung in Canalis sacralis*
- *Zwischenwirbelraum*
 - *ventral Discus intervertebralis*
 - *ventro-lateral Foramen intervertebrale*
 - *dorso-lateral Facettengelenk (Art. zygapophysealis)*
 - *dorsal Ligg. flava*
- *Einengung Canalis vertebralis*
 - *Discus intervertebralis von ventral (Diskusprolaps)*
- *Einengung Fo. intervertebrale*
 - *Facettengelenk von dorsal (z.B. Arthrose mit Osteophyten)*
 - *Diskusprolaps von ventral*

- Arcus vertebrae
- Pediculus
- ▨ Corpus vertebrae



- Ligg. flava
- Art. zygapophysealis
- ★ Foramen intervertebrale
- ▨ Discus intervertebralis



Rückenmarkshüllen

- *Rückenmarkshäute*
 - gleiche Schichten wie Gehirn
 - Pia bedeckt Nervenwurzeln
- *Lig. denticulatum*
 - straffes Bindegewebe, frontale Platte Pia ↔ Dura, lat. «Zähne»
- *Spatium epidurale*
 - zwischen Periost und Dura mater
 - Fettgewebe, Pl. venosus vertebralis int.
- *Duratrichter*
 - Eingang Foramen intervertebrale
 - Subarachnoidalwinkel: Arachnoidalzotten, Ende Leptomeninges und Subarachnoidalraum
 - vor Ganglion Übergang Str. fibrosum durae in Epineurium, Ersatz Neurothel und arachnoidale Zellschicht durch Perineurium

