

Rückenmark (Medulla spinalis)

Inhaltsverzeichnis

1. Makroskopische Anatomie

- Übersicht
- Querschnitt
- Blutversorgung

2. Mikroskopische Anatomie

- Nervenzelltypen
- Mikroskopische Gliederung des Querschnitts

3. Verbindungen und Bahnsysteme

- intrinsische Systeme
- aufsteigende Bahnsysteme
- absteigende Bahnsysteme

Rückenmark Übersicht

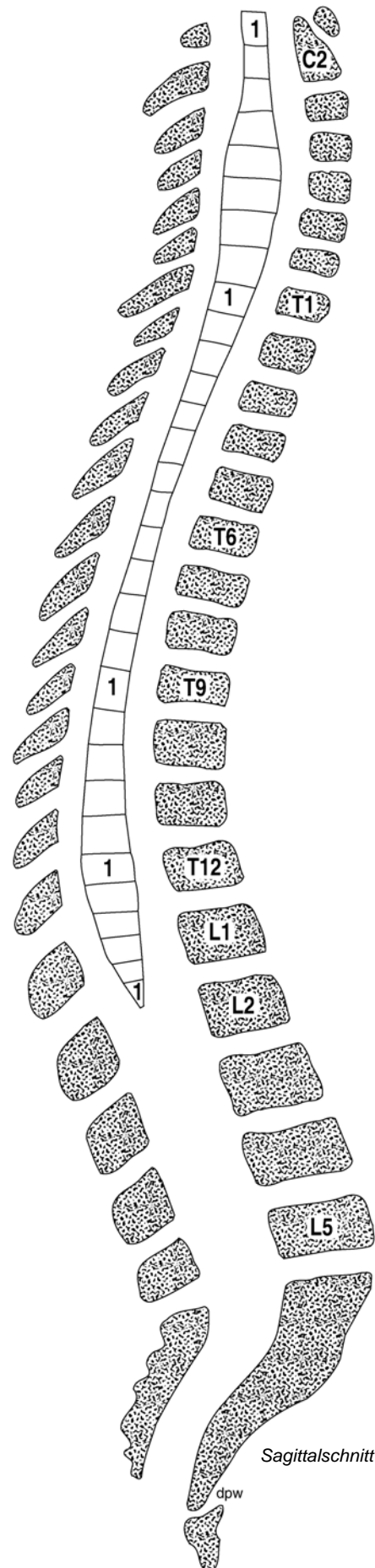
Intumescentia cervicalis
Intumescentia lumbosacralis
Conus medullaris

Arteriellcs Längssystem:

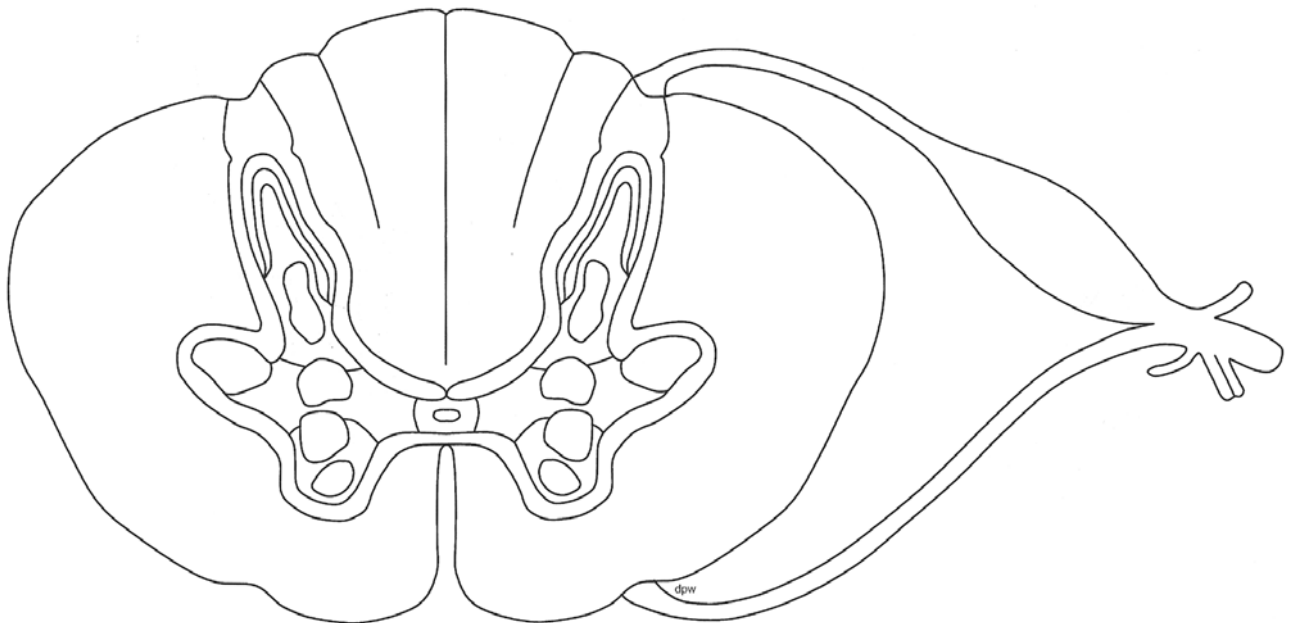
A. spinalis ant.
Aa. spinales post.

Speisung:

A. vertebralis (intrakranial)
A. vertebralis (extrakranial)
Aa. intercostales
Aa. lumbales



Rückenmark Querschnitt



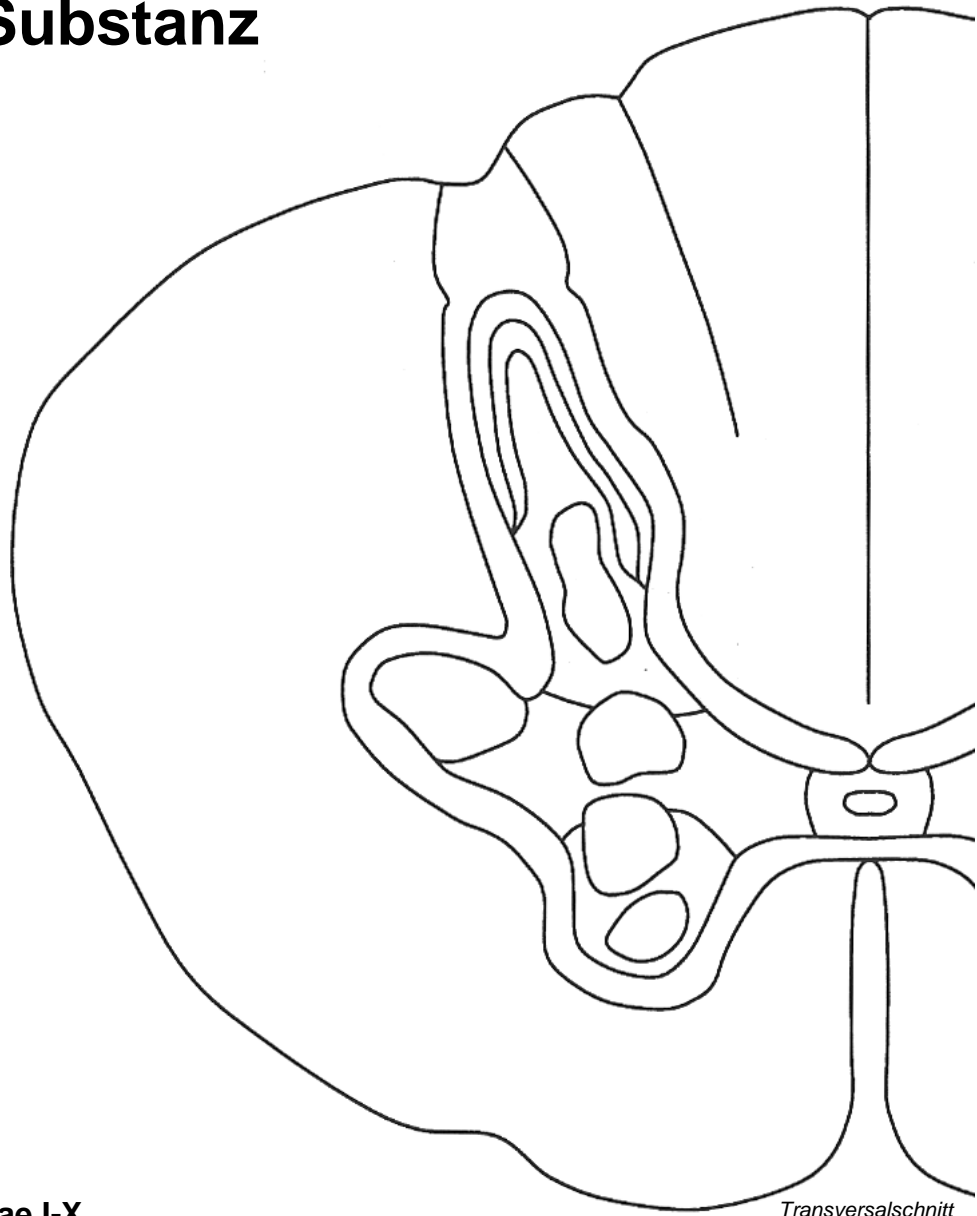
Transversalschnitt

Fissura mediana ant.
Sulcus anterolateralis
Sulcus medianus post.
Sulcus posterolateralis

A. spinalis ant.
A. spinalis post. dextra / sinistra
piales Arteriennetz (Vasocorona)
A. radicularis post. / ant.
R. spinalis

V. spinalis ant.
V. spinalis post.
piales Venennetz
V. radicularis post. / ant.
V. intervertebralis

Rückenmark graue Substanz



REXED-Laminae I-X

I-VI Columna / Cornu post.

- I Zona marginalis (WALDEYER-Zellen)
- II Substantia gelatinosa
- III-VI übriges Cornu post., Nc. proprius

VII Columna / Pars intermedia

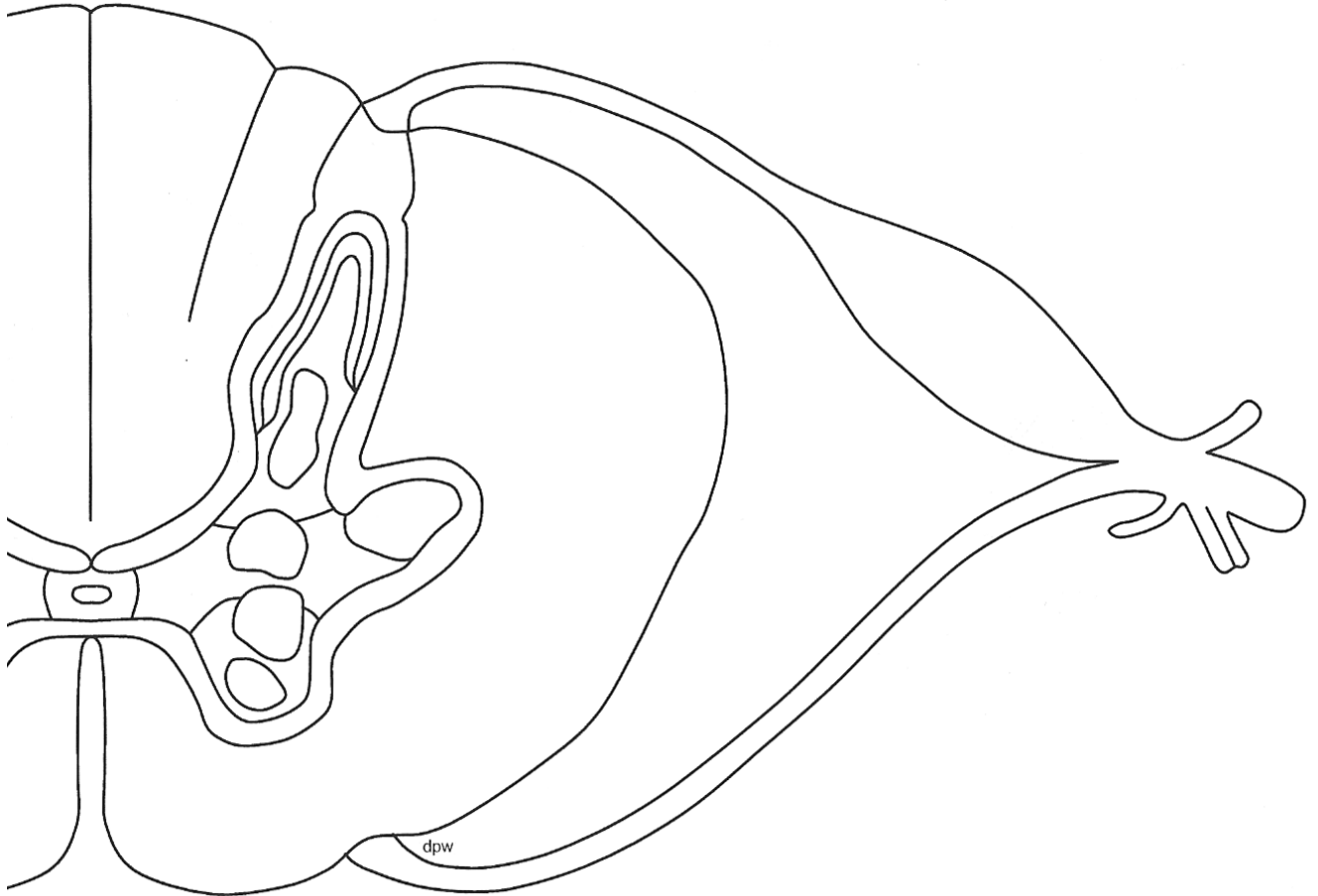
- Nc. thoracicus post. (STILLING-CLARKE)
- Nc. intermediolateralis (C8-L2 Cornu lat.)

VIII-IX Columna / Cornu ant.

- VIII Interneurone
- IX Motoneurone:
 - mediale Gruppe
 - laterale Gruppe (Intumeszenzien)

X Substantia gelatinosa centralis

Rückenmark weisse Substanz



Fasciculus proprius
LISSAUER Randzone

Eintrittszone der Hinterwurzel
- primär afferente Neurone

Funiculus ant.

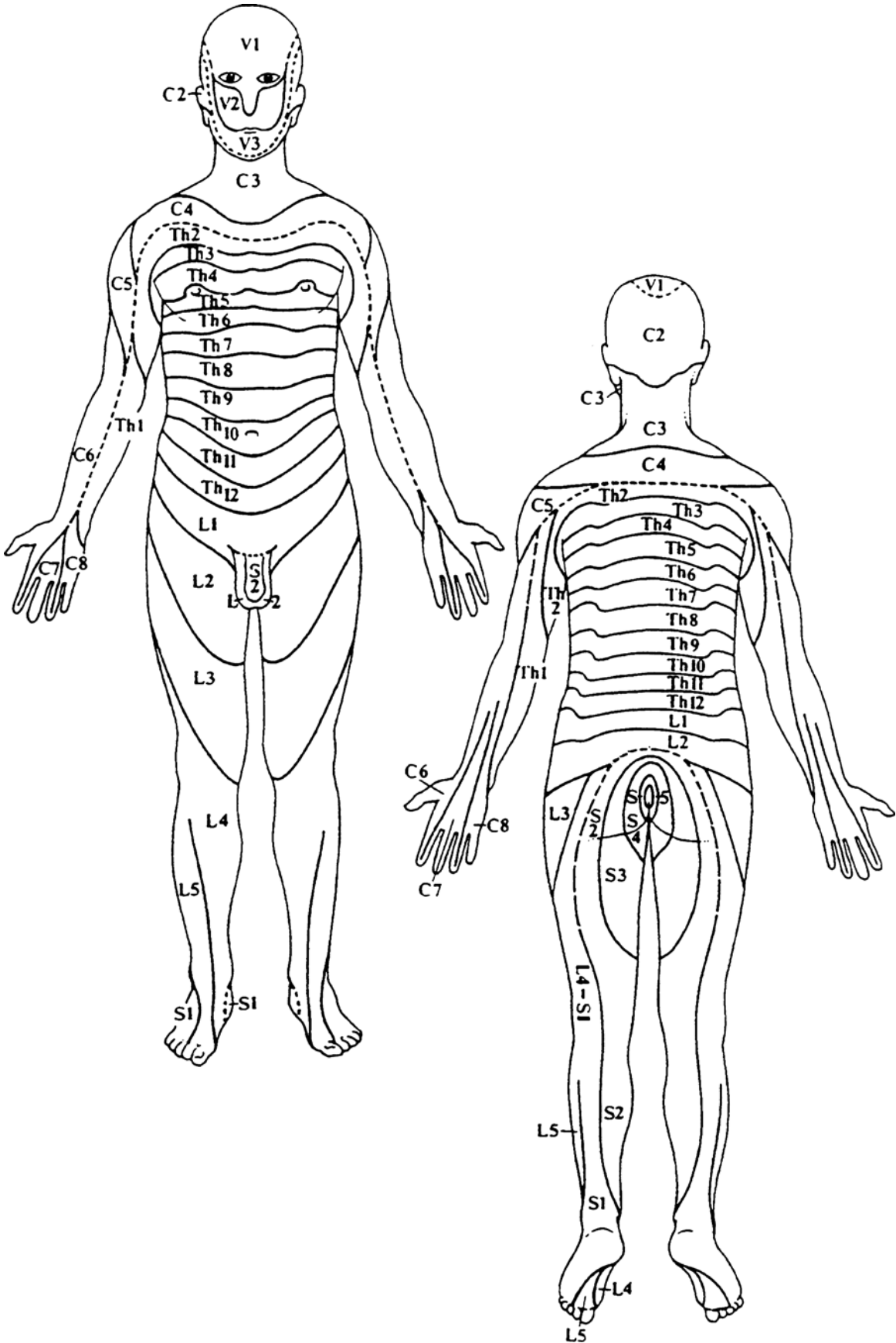
Commissura alba

Funiculus lat.

Funiculus post.
- Fasciculus gracilis
- Fasciculus cuneatus

Austrittszone der Vorderwurzel
- Motoneurone
- vegetative präganglionäre Neurone
- C8-L3 Sympathicus
- S2-4 Parasympathicus

Rückenmark Dermatome



Rückenmark

Aufsteigende Bahnen

Lemniskales Bahnsystem

1. Neuron

- Ganglion spinale
- N. spinalis
- Radix post.
- Funiculus post.

2. Neuron

- Nc. gracilis (Th7-S5)
- Nc. cuneatus (C1-Th6)
- Lemniskuskreuzung
- Lemniscus medialis

3. Neuron

- Thalamus
- somatosensorischer Kortex (S1)

Anterolaterales Bahnsystem

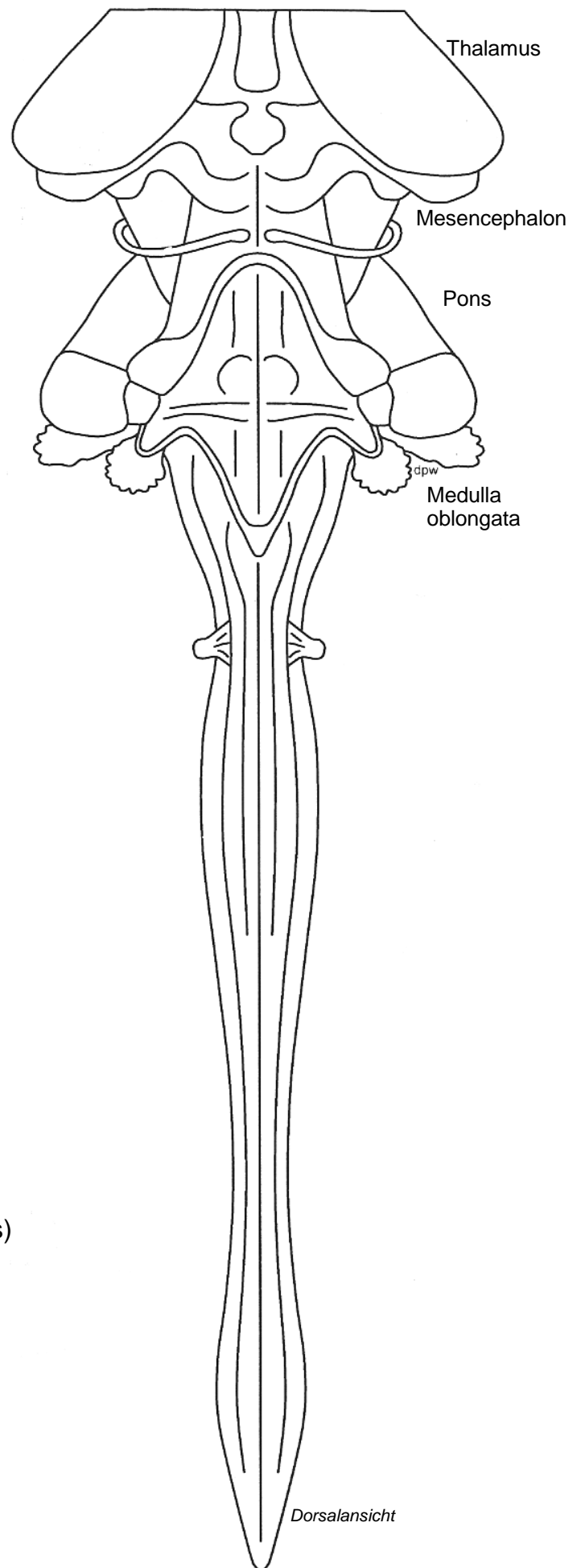
1. Neuron

2. Neuron

- Tr. spinothalamicus (Nc. proprius)
- Tr. spinomesencephalicus (Nc. proprius)
- Tr. spinoreticularis (Zona marginalis)
- Commissura alba
- Funiculus ant. et lat.

3. Neuron

- Thalamus
- somatosensorischer Kortex (S1)
- andere Rindenareale



Rückenmark Pyramidenbahn

Motorisches Rindenfeld M1
Capsula interna
Pedunculus cerebri
Pons
Pyramis
Kollateralen

Tr. corticospinalis lat.

Pyramidenkreuzung
Funiculus lat.
Interneurone
Motoneurone

Tr. corticospinalis ant.

Funiculus ant.
Commissura alba
Interneurone
Motoneurone

