

David P. Wolfer, Freitag 20.02.2009 09:15-11:00  
Montag 23.02.2009 08:15-10:00

# Rückenmark (Medulla spinalis)

## Inhaltsverzeichnis

### 1. Makroskopische Anatomie

- Übersicht
- Querschnitt

### 2. Mikroskopische Anatomie

- Nervenzelltypen
- Mikroskopische Gliederung des Querschnitts

### 3. Verbindungen und Bahnsysteme

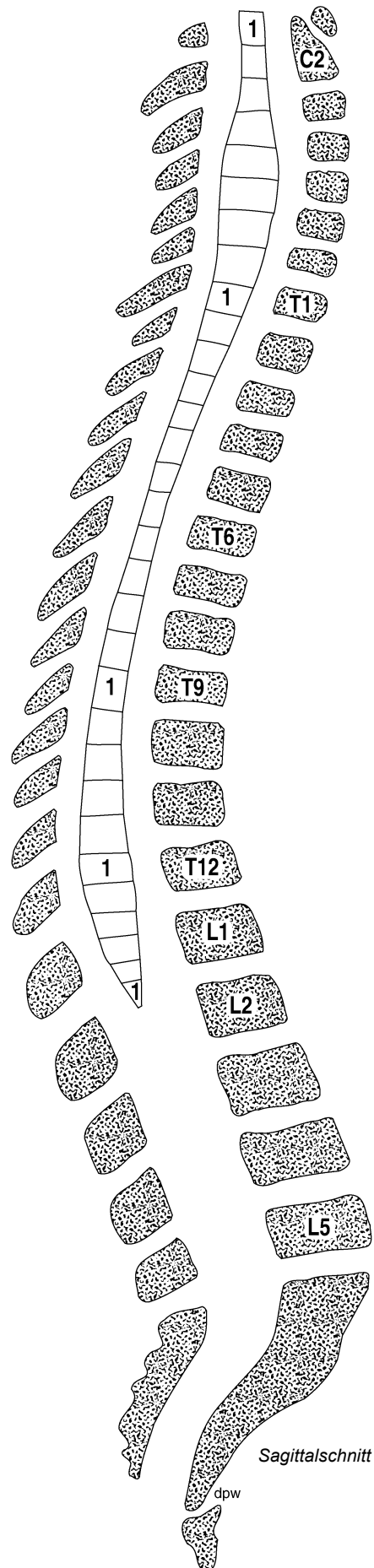
- intrinsische Systeme
- aufsteigende Bahnsysteme
- absteigende Bahnsysteme

# Rückenmark Übersicht

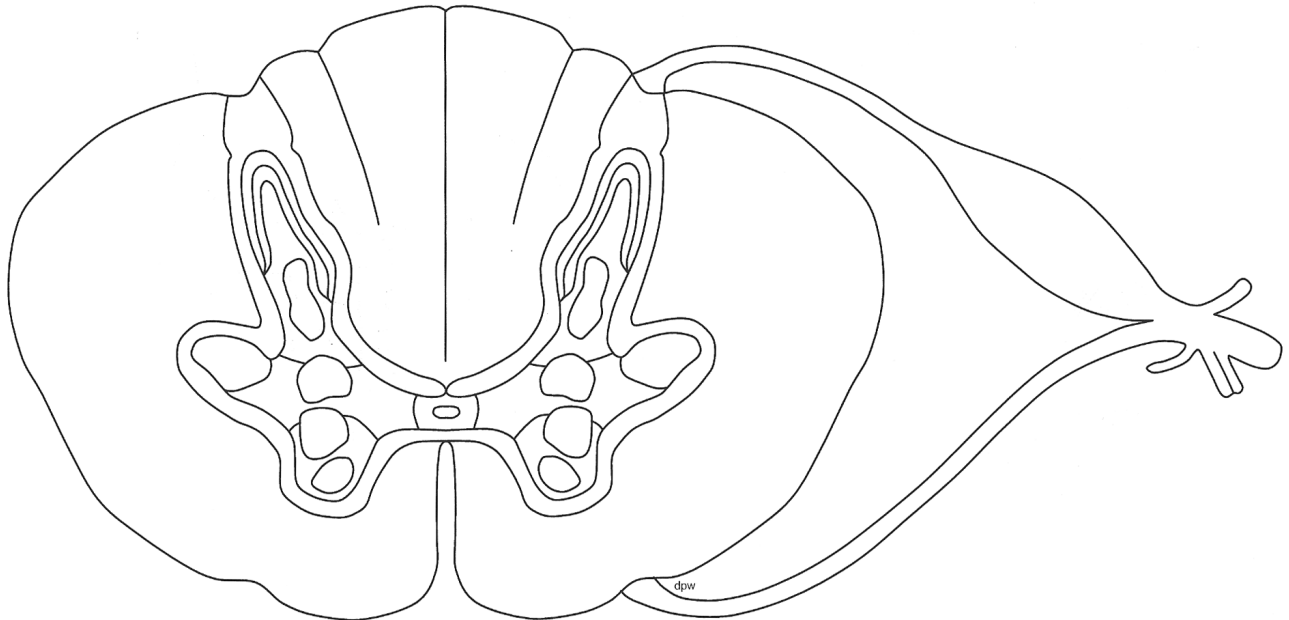
Intumescentia sacralis  
Intumescentia lumbalis  
Conus medullaris  
Filum terminale medullare

A. vertebralis (intrakranial)  
A. spinalis ant.  
Aa. spinales post.

A. vertebralis (extrakranial)  
Aa. intercostales  
Aa. lumbales  
Aa. iliolumbales  
Aa. sacrales



# Rückenmark Querschnitt



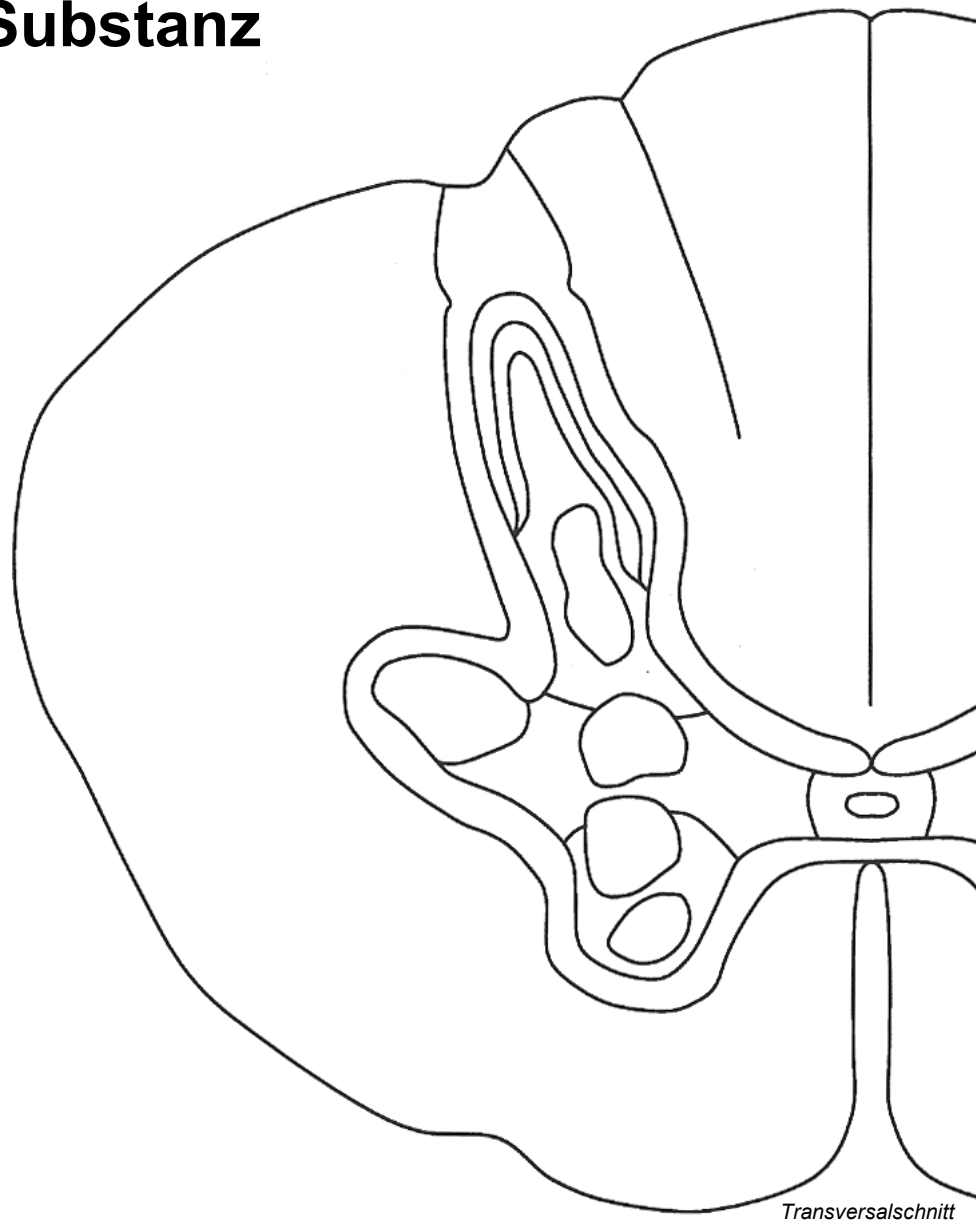
*Transversalschnitt*

Fissura mediana ant.  
Sulcus anterolateralis  
Sulcus medianus post.  
Sulcus posterolateralis

A. radicularis post. / ant.  
A. spinalis ant.  
A. spinalis post. dextra / sinistra  
piales Arteriennetz (Vasocorona)

V. radicularis post. / ant.  
V. spinalis ant.  
V. spinalis post.  
piales Venennetz

# Rückenmark graue Substanz



## **I-VI Columna / Cornu post.**

I Zona marginalis

II Substantia gelatinosa

III-VI übriges Cornu post., Nc. proprius

## **VII Columna / Pars intermedia**

Nc. thoracicus post. (STILLING-CLARKE)

Nc. intermediolateralis (C8-L2 Cornu lat.)

## **VIII-IX Columna / Cornu ant.**

VIII Interneurone

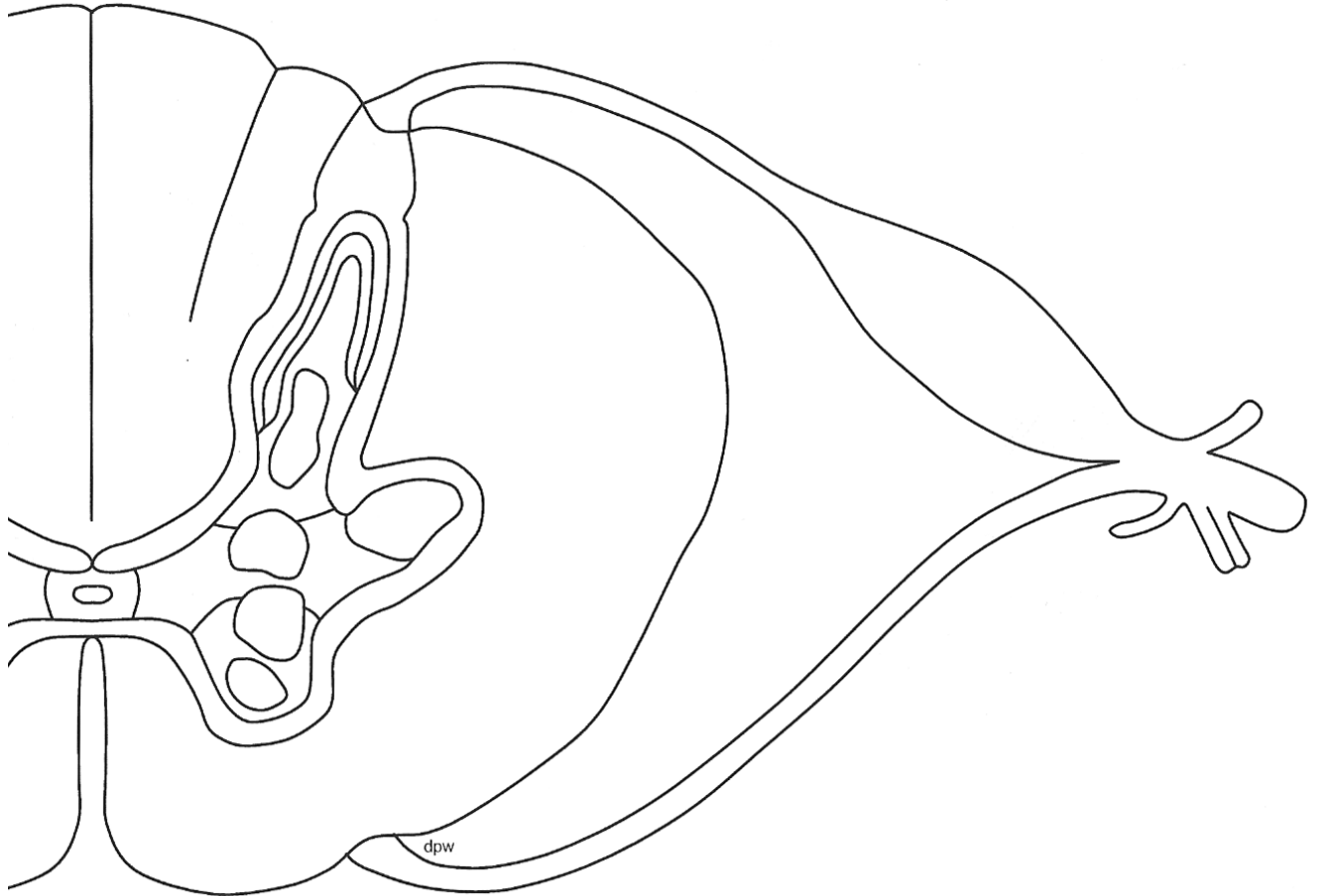
IX Motoneurone:

- mediale Gruppe

- laterale Gruppe

## **X Substantia gelatinosa centralis**

# Rückenmark weisse Substanz



Fasciculus proprius  
LISSAUER Randzone

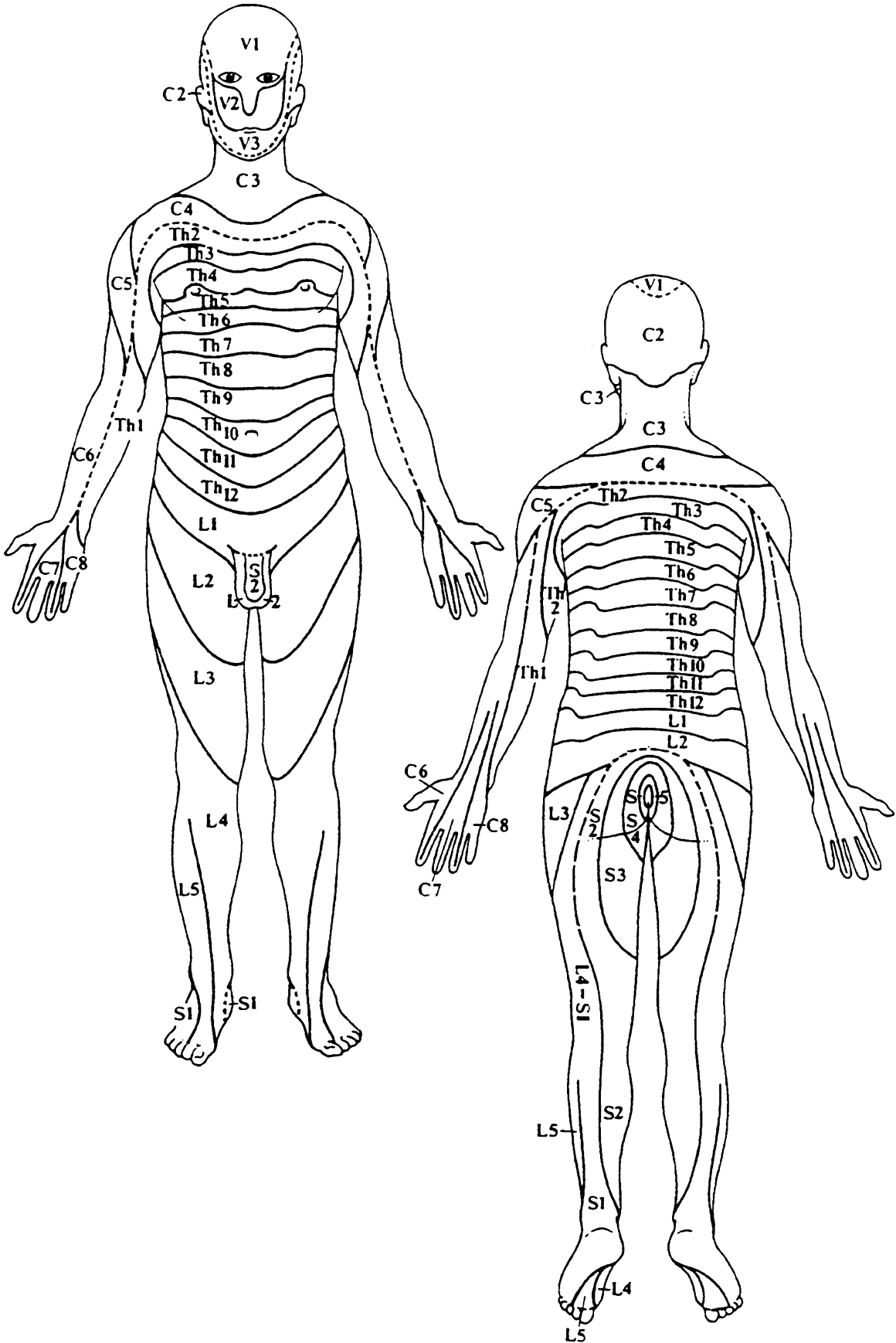
Funiculus ant.  
Funiculus lat.  
Funiculus post.

Eintrittszone der Hinterwurzel  
- primär afferente Neurone

Commissura alba

Austrittszone der Vorderwurzel  
- Motoneurone  
- vegetative präganglionäre Neurone

# Rückenmark Dermatome



# Rückenmark

## Aufsteigende Bahnen

### Lemniskales Bahnsystem

#### 1. Neuron

- Ganglion spinale
- N. spinalis
- Radix post.
- Funiculus post.

#### 2. Neuron

- Nc. gracilis (Th7-S5)
- Nc. cuneatus (C1-Th6)
- Lemniskuskreuzung
- Lemniscus medialis

#### 3. Neuron

- Thalamus
- somatosensorischer Kortex (S1)

### Anterolaterales Bahnsystem

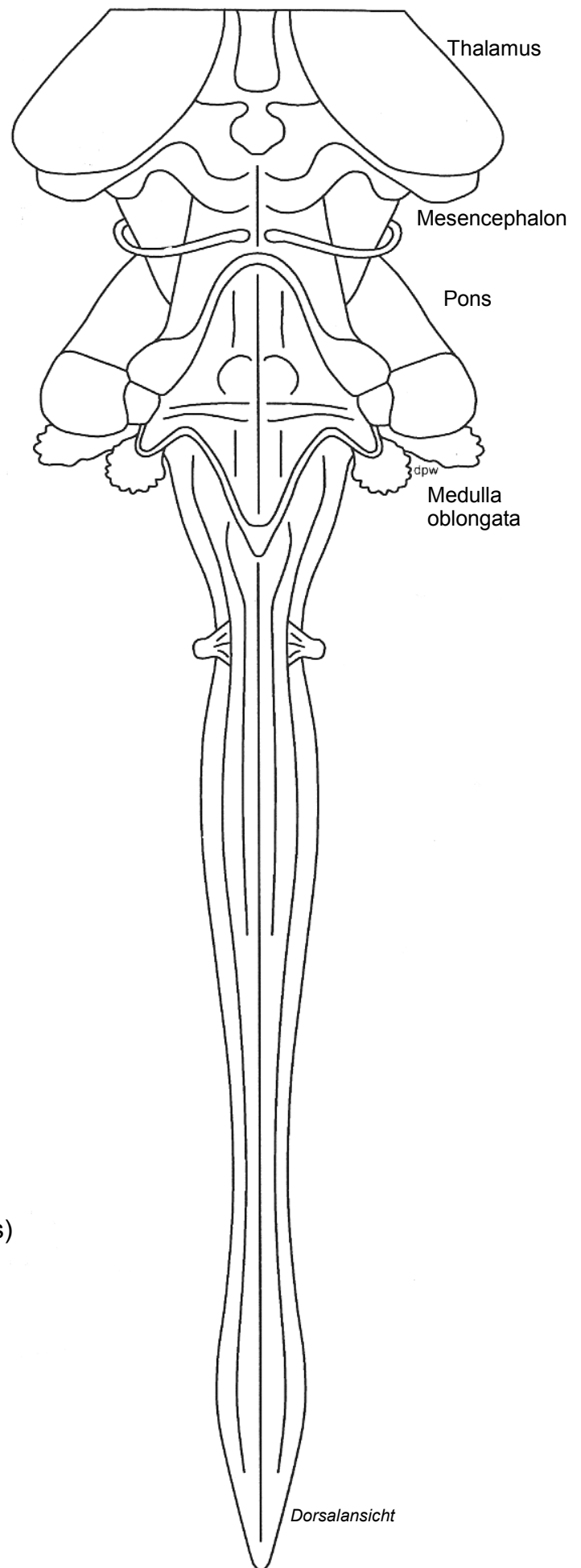
#### 1. Neuron

#### 2. Neuron

- Tr. spinothalamicus (Nc. proprius)
- Tr. spinomesencephalicus (Nc. proprius)
- Tr. spinoreticularis (Zona marginalis)
- Commissura alba
- Funiculus ant. et lat.

#### 3. Neuron

- Thalamus
- somatosensorischer Kortex (S1)
- andere Rindenareale



# Rückenmark Pyramidenbahn

Motorisches Rindenfeld M1  
Capsula interna  
Pedunculus cerebri  
Pons  
Pyramis  
Kollateralen

## **Tr. corticospinalis lat.**

Pyramidenkreuzung  
Funiculus lat.  
Interneurone  
Motoneurone

## **Tr. corticospinalis ant.**

Funiculus ant.  
Commissura alba  
Interneurone  
Motoneurone

