

RÜCKENMARK (MEDULLA SPINALIS)

Makroskopische Anatomie

- Übersicht
- Anatomie eines Segmentes

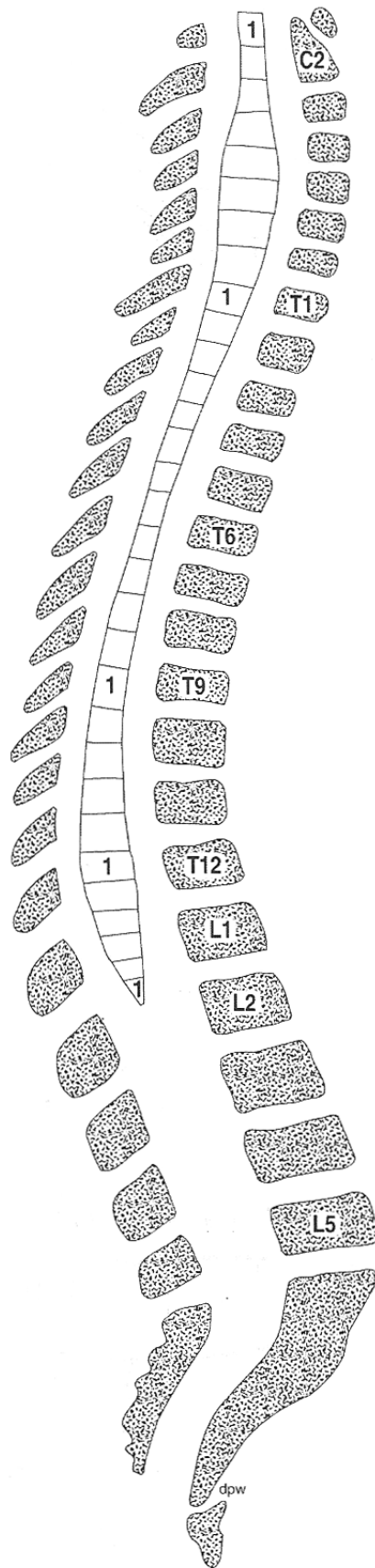
Mikroskopische Anatomie

- Nervenzelltypen
- Mikroskopische Gliederung des Querschnittes

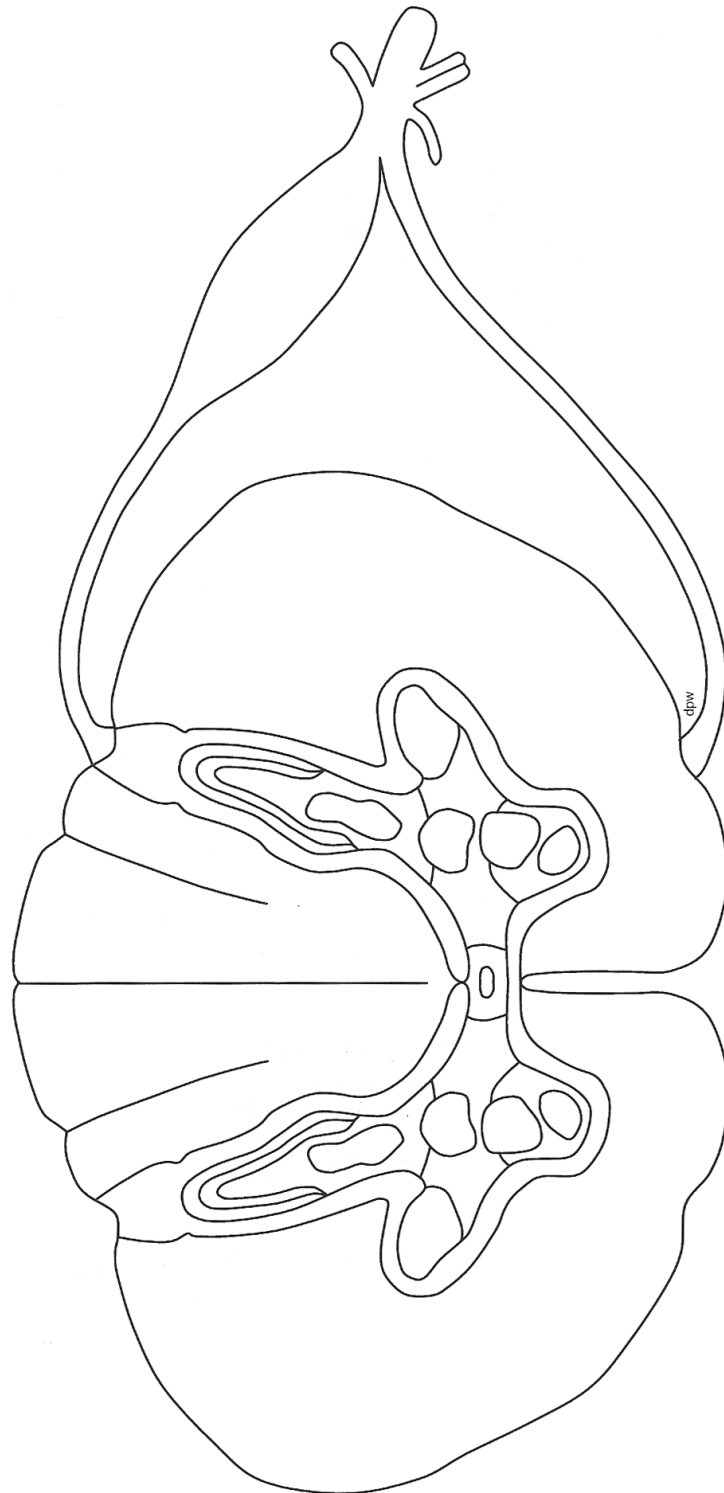
Verbindungen - und Bahnsysteme

- Reflexbögen
- Aufsteigende Bahnsysteme
- Absteigende Bahnsysteme

RÜCKENMARK: EINBAU



RÜCKENMARK: HISTOLOGIE QUERSCHNITT



RÜCKENMARK: DERMATOME

