

---

# Einführung in die Neuroanatomie

## Bauplan, vegetatives Nervensystem

---

David P. Wolfer

Institut für Bewegungswissenschaften und Sport, D-HEST, ETH Zürich

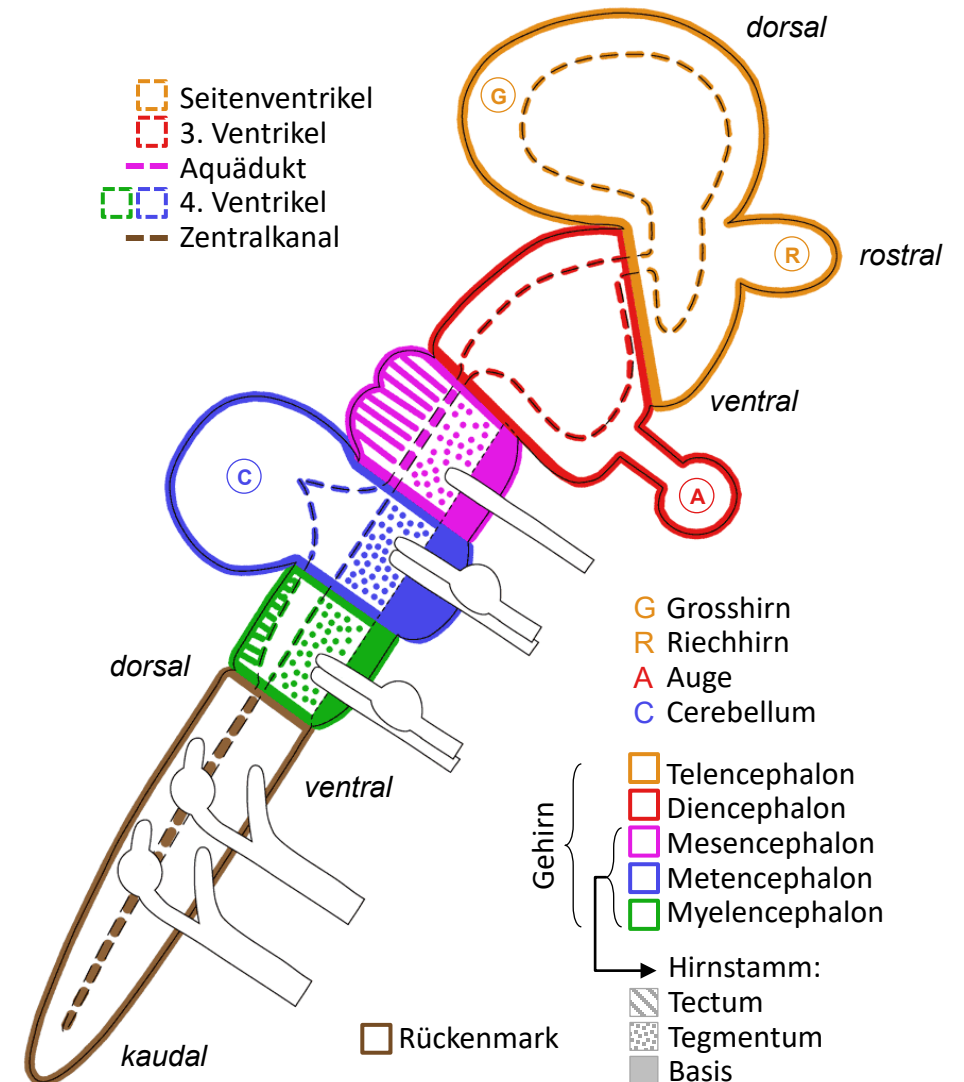
Anatomisches Institut, Medizinische Fakultät, Universität Zürich

376-0151-00 Anatomie und Physiologie I

Mi 13.10.2021 08:00-09:45

# Grundbauplan ZNS

- Gehirn und Rückenmark
  - Wand des Neuralrohrs (Epithel) → Nervengewebe (Neurone & Gliazellen) für Rückenmark & 5 Gehirnabschnitte (ungleiches Wachstum, Bildung von Anhängen, Faltung)
  - ZNS-Längsachse kaudal → rostral, definiert im ZNS dorsal und ventral, verläuft nicht gerade: im Gehirn ≠ Körperachse
  - Cerebellum: nicht-paariger dorsaler Anhang des Metencephalons
  - Auge: paariger Anhang des Diencephalons
  - Riechkolben = Bulbus olfactorius & Grosshirnhemisphären: paarige Anhänge des Telencephalons
- Ventrikelsystem
  - Lichtung Neuralrohr → inneres Liquorsystem im gesamten ZNS
  - weite (Seitenventrikel, 3. & 4. Ventrikel) und enge (Zentralkanal, Aquädukt, Verbindung Seiten-3. Ventrikel) Abschnitte
- Hirnstamm
  - kaudal → rostral 3 Abschnitte: Myelencephalon (Medulla oblongata), Metencephalon (Pons = Brücke), Mesencephalon
  - dorsal → ventral 3 Etagen: Tectum (Dach des Ventrikelsystems), Tegmentum (Boden des Ventrikelsystems), Basis (in Evolution spät angefügt, Systeme für Kontrolle der Willkürmotorik)



# Grundbauplan PNS

- Spinalnerven

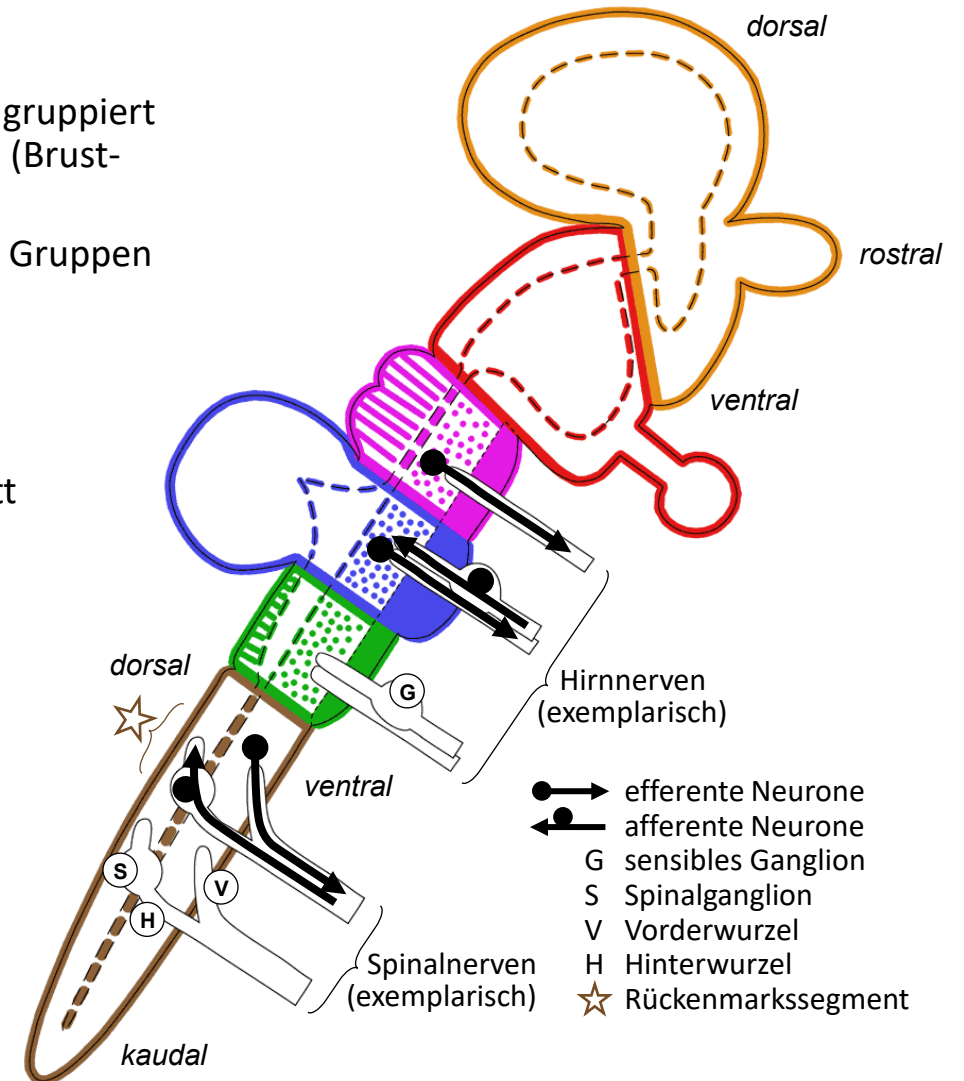
- 30 Paare Rückenmark ↔ Peripherie, nach Abschnitten der Wirbelsäule gruppiert und nummeriert: zervikal C1-8 (Hals, obere Extremität), thorakal Th1-12 (Brust- und Bauchwand), lumbal L1-5 & sakral S1-5 (Becken, untere Extremität)
- Vorderwurzel: efferent (motorisch), Nervenzellkörper im Rückenmark in Gruppen
- Hinterwurzel: afferent (sensibel = sensorisch), Nervenzellkörper im PNS: Spinalganglien (pseudounipolare Neurone = primär afferente Neurone)

- Segment ↔ Spinalnerv ↔ Dermatome

- Segment = einem Spinalnervenpaar zugeordneter Rückenmarksabschnitt
- Dermatome = von Spinalnervenpaar versorgtes Hautareal
- Dermatome & Segmente gleich bezeichnet wie Spinalnerven
- Projektionsschmerz im Dermatome bei Irritation der Hinterwurzel

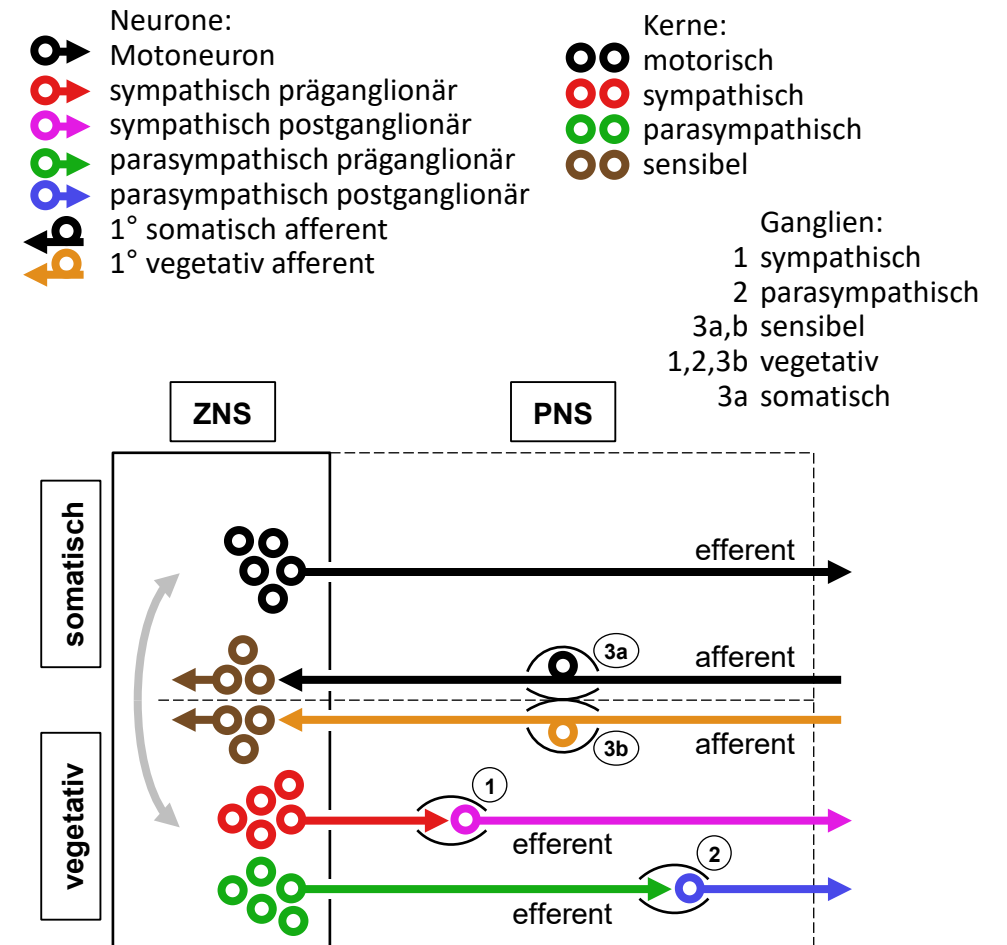
- Hirnnerven

- Gehirn (Hirnstamm) ↔ Peripherie, Nummerierung III-XII
- afferent (Nervenzellkörper im PNS in sensiblem Hirnnervenganglion) und/oder efferent (Nervenzellkörper im Hirnstamm in Gruppen)
- I (Riechbahn = Tractus olfactorius) & II (Fasciculus/Tractus opticus = Seh«nerv»): vorgelagerte ZNS Bahnen, keine peripheren Nerven



# Somatisches und vegetatives Nervensystem

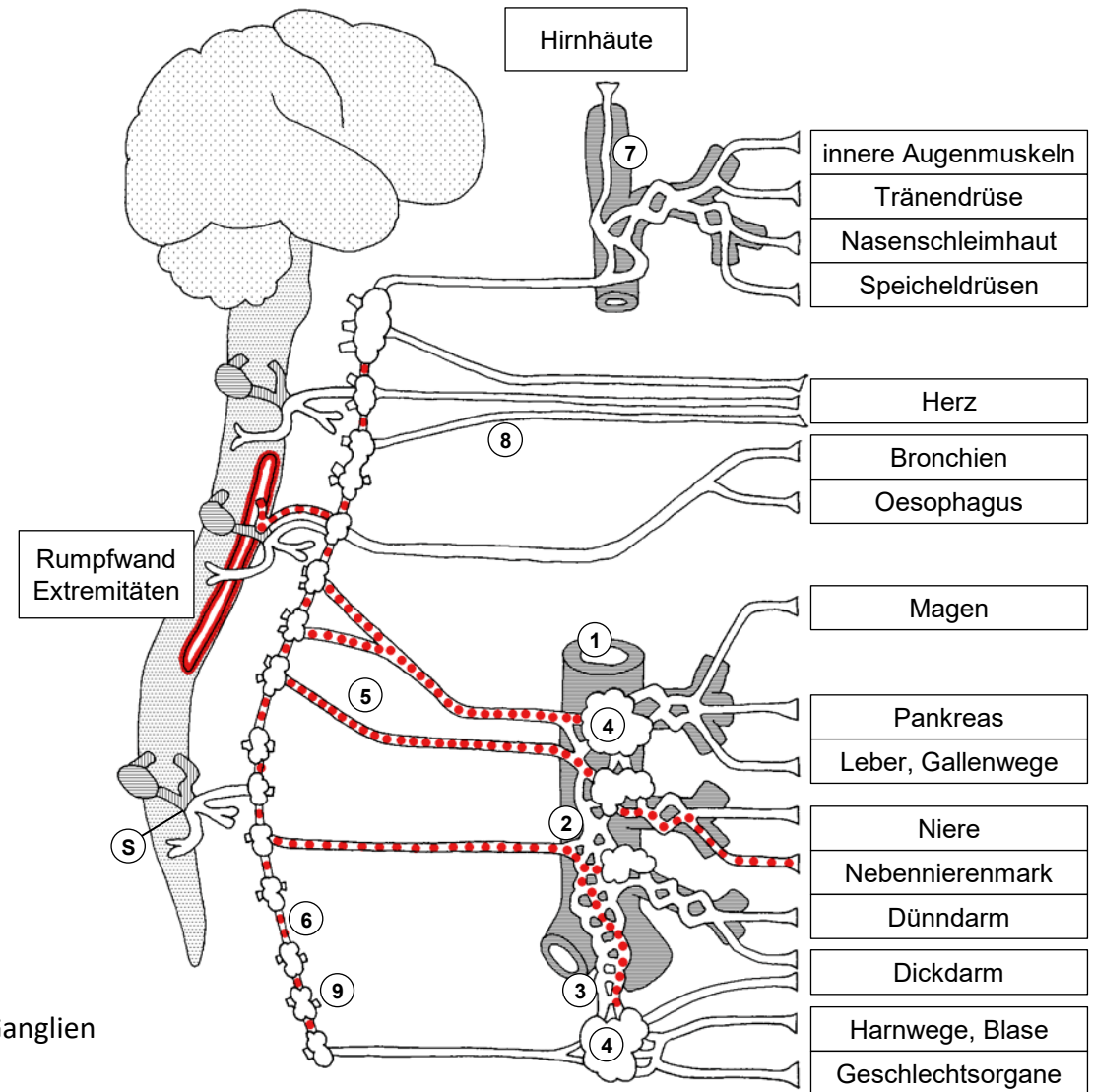
- Somatisches Nervensystem
  - Auseinandersetzung mit Umwelt
  - efferent: motorische Kerne → Skelettmuskulatur
  - afferent: sensible Kerne ← 1° afferente Neurone ← Sinnesorgane
- Vegetatives Nervensystem
  - Kontrolle des inneren Milieus
  - efferent: vegetative Kerne → glatte Muskulatur, Drüsen, Herz-Reizleitungs-System, enterisches Nervensystem
  - afferent: sensible Kerne ← 1° afferente Neurone ← innere Organe
- vegetative Afferenzen
  - 1° afferente Neurone: eher dünnere Fasern und kleinere Somata
  - Somata separat in vegetativ-sensiblem Hirnnervenganglion oder in Spinalganglion zusammen mit somatischen 1° afferenten Neuronen
- vegetative Efferenzen
  - 2 Neurone in Serie, Umschaltung: präganglionär (Soma in ZNS) → postganglionär (Soma in peripherem vegetativem Ganglion)
  - 2 efferente Kanäle mit antagonistischer Wirkung: Sympathicus und Parasympathicus, je mit prä- und postganglionären Neuronen



# Präganglionäre sympathische Neurone

- Zellkörper ○
  - graue Substanz des Rückenmarks, Segmente C8-L2/3
- Fasern .....
  - alle → Vorderwurzel → Spinalnerv → Verbindungsast → sympathischer Grenzstrang (Truncus sympathicus), Faser-Verteilungssystem vom Steißbein bis zur Schädelbasis
  - Teil → paravertebrale Ganglien im sympathischen Grenzstrang (Versorgung von Kopf, Rumpfwand, Extremitäten und Brusteingeweiden)
  - Teil weiter via Nervi splanchnici → prävertebrale Ganglien im Plexus aorticus / hypogastricus (Versorgung von Bauch- und Beckeneingeweiden)
  - Wenige noch weiter → Nebennierenmark: modifiziertes sympathisches Ganglion

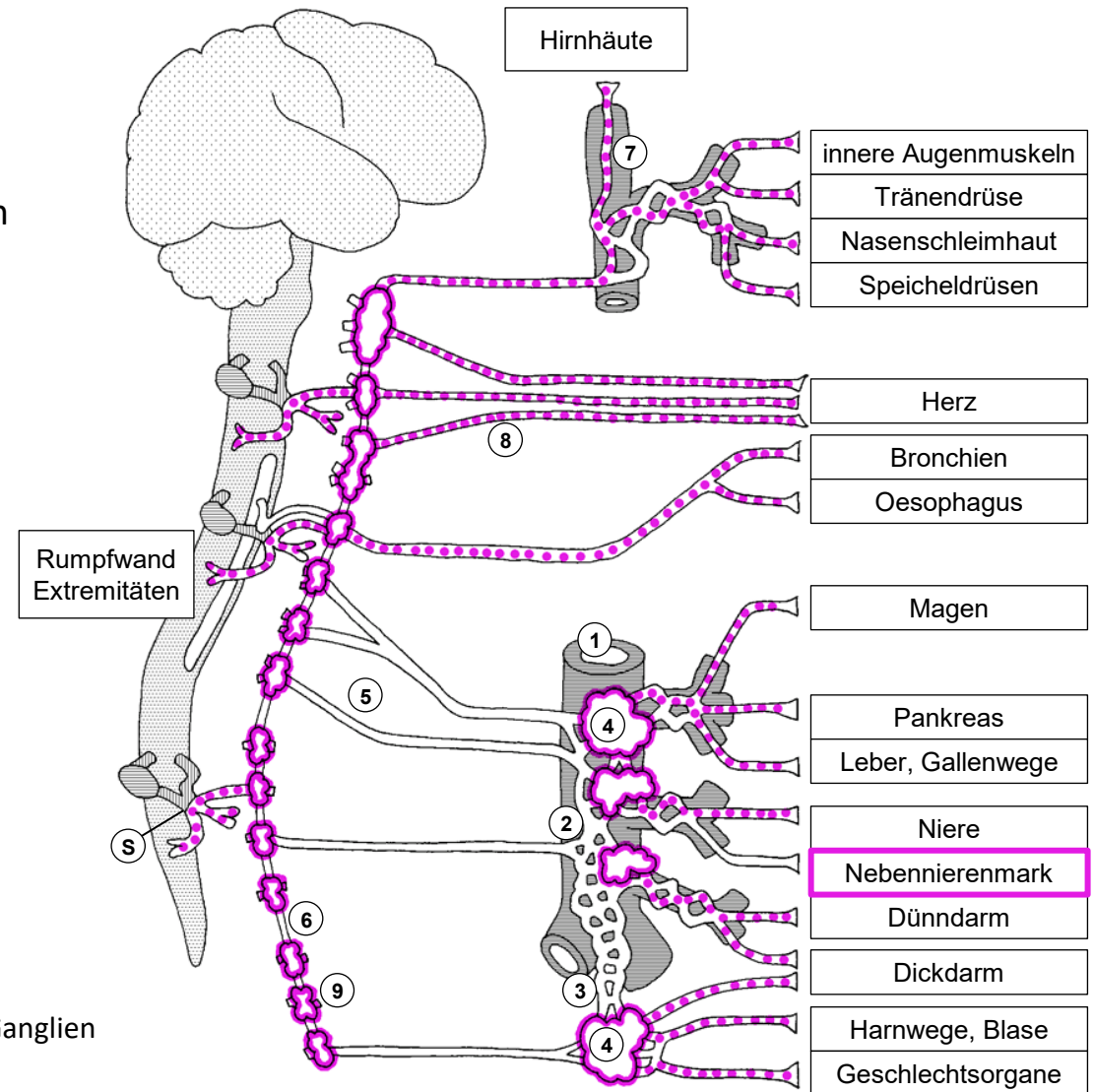
- |                          |                           |
|--------------------------|---------------------------|
| 1 Aorta                  | 6 Grenzstrang             |
| 2 Plexus aorticus        | 7 Kopfarterien            |
| 3 Plexus hypogastricus   | 8 Herznerve               |
| 4 prävertebrale Ganglien | 9 paravertebrale Ganglien |
| 5 Nn. splanchnici        | S Spinalnerv              |



# Postganglionäre sympathische Neurone

- Zellkörper ○
  - Grenzstrangganglien (paravertebral): verteilt im sympathischen Grenzstrang, Schädelbasis bis Steissbein
  - prävertebrale Ganglien: eingebettet in Nervengeflechte um Bauchorta und deren Äste (Plexus aorticus) und entlang seitlicher Beckenwand (Plexus hypogastricus)
- Fasern .....
  - paravertebrale Ganglien → Spinalnerv (Versorgung von Rumpfwand und Extremitäten, zB. Schweißdrüsen)
  - para/prävertebrale Ganglien → Nervengeflechte um Kopfarterien (Versorgung des Kopfes) und Baucharterien (Versorgung der Baueingeweide)
  - para/prävertebrale Ganglien → sympathische Herznerven (Versorgung der Brusteingeweide) und sympathische Beckennerven (Versorgung der Beckenorgane)

- |                          |                           |
|--------------------------|---------------------------|
| 1 Aorta                  | 6 Grenzstrang             |
| 2 Plexus aorticus        | 7 Kopfarterien            |
| 3 Plexus hypogastricus   | 8 Herznerven              |
| 4 prävertebrale Ganglien | 9 paravertebrale Ganglien |
| 5 Nn. splanchnici        | S Spinalnerv              |



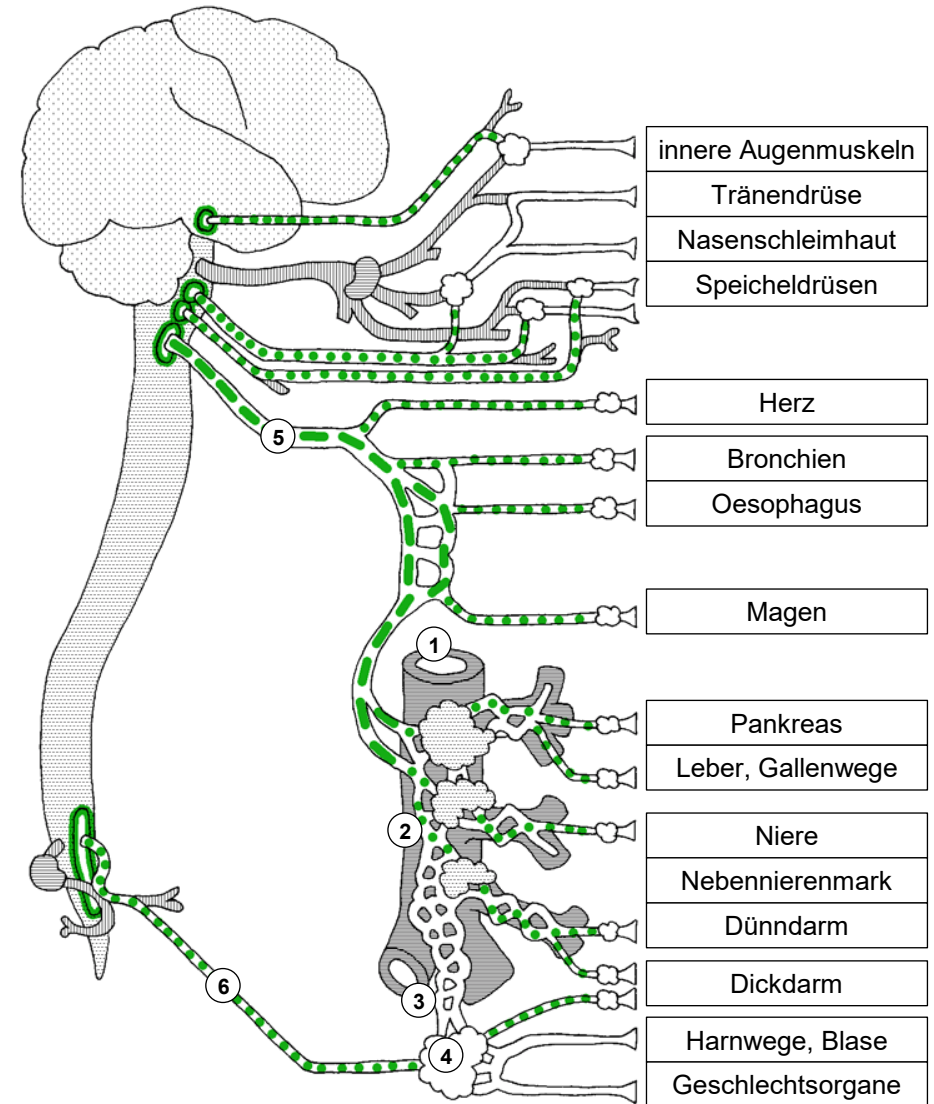


# Präganglionäre parasympathische Neurone

- Zellkörper ○
  - parasympathische Hirnnervenkerne im Hirnstamm
  - parasympathische Kerne im Rückenmarksegmenten S2-4
- Fasern .....
  - via Hirnnerven zu parasympathischen Hirnnervenganglien für Kopfgorgane
  - via N. vagus mit Ästen for Thoraxorgane und Magen, weiter via Äste des Pl. aorticus\* für Baueingeweide (Magendarm-Trakt bis zum Cannon-Böhm-Punkt vor linker Kolonflexur)
  - S2-4 via Spinalnerven und Nervi erigentes zum Pl. hypogastricus\* für Beckenorgane, Teil weiter für Baueingeweide (Magendarm-Trakt ab Cannon-Böhm-Punkt vor linker Kolonflexur)

\* Pl. aorticus und hypogastricus enthalten sowohl parasympathische als auch sympathische Nervenfasern

- 1 Aorta
- 2 Plexus aorticus
- 3 Plexus hypogastricus
- 4 prävertebrale Ganglien
- 5 N. vagus
- 6 Nn. erigentes



# Postganglionäre parasympathische Neurone

- Zellkörper ○
  - Parasympathische Hirnnerven-Ganglien
  - parasympathische Ganglien am oder im Zielorgan
  - parasympathische Ganglien im Pl. hypogastricus\*

- Fasern .....
  - aus parasympathischen Hirnnervenganglien via Äste der Hirnnerven zu Kopforganen
  - kurze bis sehr kurze Eingeweideäste in Thorax, Bauch und Becken

\* Pl. hypogastricus enthält sowohl parasympathische als auch sympathische Ganglien

